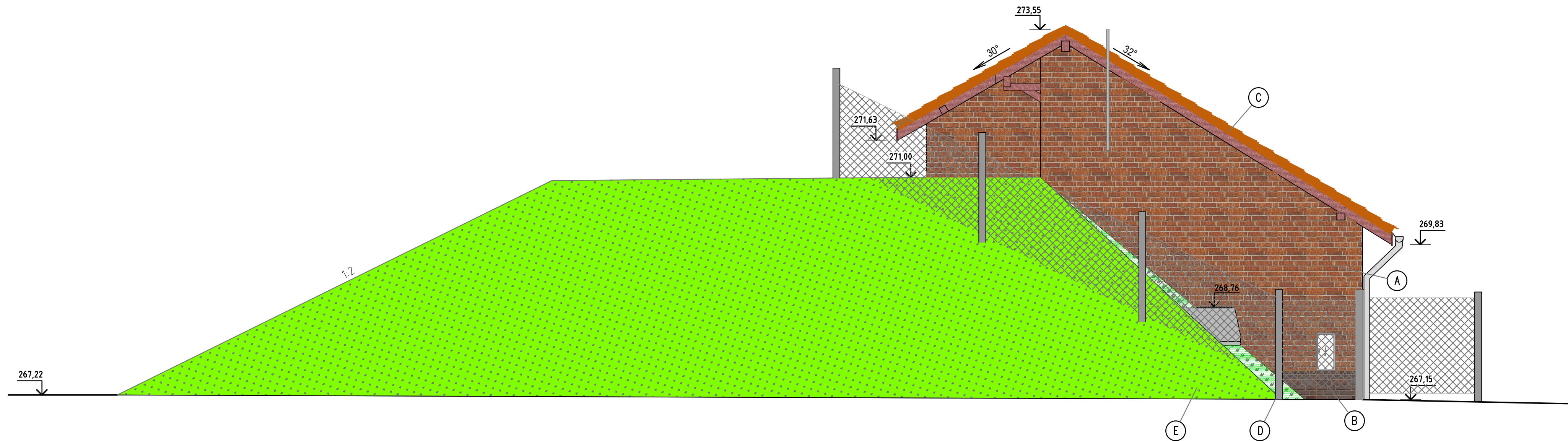
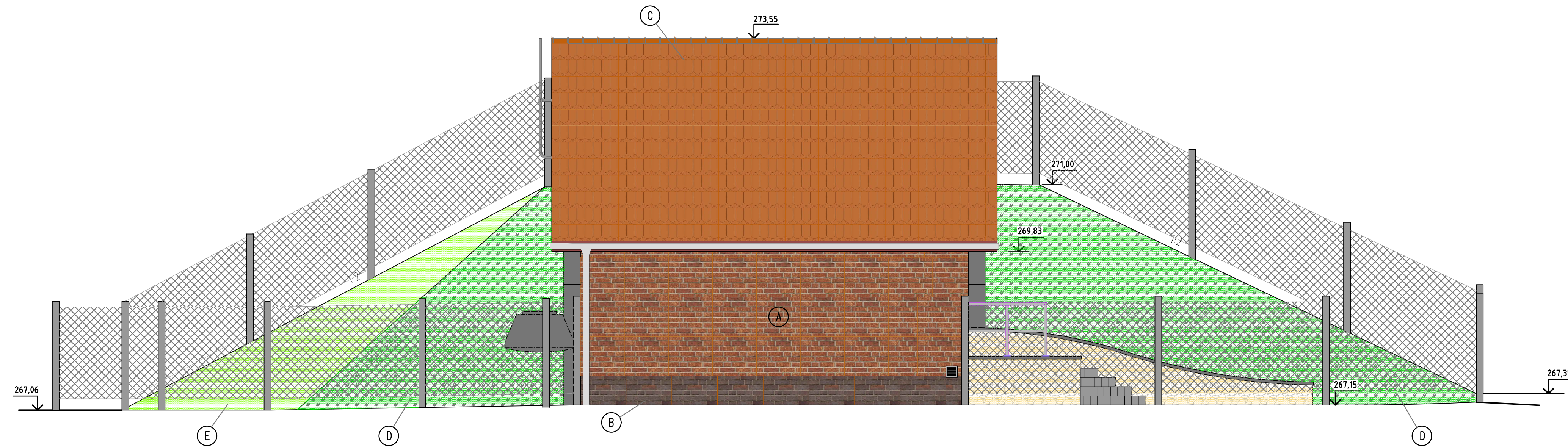


POHLED SEVEROZÁPADNÍ



POHLED ZÁPADNÍ



LEGENDA

- (A) LÍCOVÉ ZDIVO KLINKER K686 – SINTRA ARDOR CALINO
- (B) LÍCOVÉ ZDIVO KLINKER K662 – SINTRA LAVA AZUR
- (C) STŘEŠNÍ KRYTINA TONDACH BOBROVKA REŽNÁ – KORUNOVÉ KRYTÍ
- (D) SKALNÍK DAMMERŮV (COTONEASTER DAMMERI)
- (E) TRAVNATÁ PLOCHA – TRAVNÍ SEMENO VV-15 PRO RAFY

	VODOHOSPODÁŘSKÉ INŽENÝRSKÉ SLUŽBY a.s.		
Křížová 472/47, 150 00 PRAHA 5			
Vypracoval: Ing. P. Plášek 		Hlavní inž. projektu: Ing. M. Butor	
Projektant: Ing. P. Plášek		Ved. atelieru: Ing. M. Butor	
VINEC, VODOVOD - ŘEŠENÍ TLAKOVÝCH POMĚRŮ D. DOKUMENTACE OBJEKTŮ SO 02.1 - STAVEBNÍ ÚPRAVY		Datum: září 2015	
		Stupeň: DSP/DPS	
		Formát: 5,5 A4	
Investor: Vodovody a kanalizace Mladá Boleslav, a.s., Čechova 1151, Mladá Boleslav		Zak.číslo: VIS 1/14 - 015	
POHLEDY I		Měřítka: Číslo přílohy:	
		1:50 D.1.15	